



Card Vision B.V.
Kerkweg 55 f 3235 XL ROCKANJE
T: +31 (0) 181 - 45 31 09
F: +31 (0) 181 - 45 23 51
email: info@cardvision.nl
http://www.cardvision.nl

Rabobank: 3557 44 120
Swiftcode: RABONL2U
IBAN nr: NL13RABO 0355744120
Postbank: 50 40 397
Kamer van Koophandel nr: 24367827
BTW nummer NL8137.98.140.B01

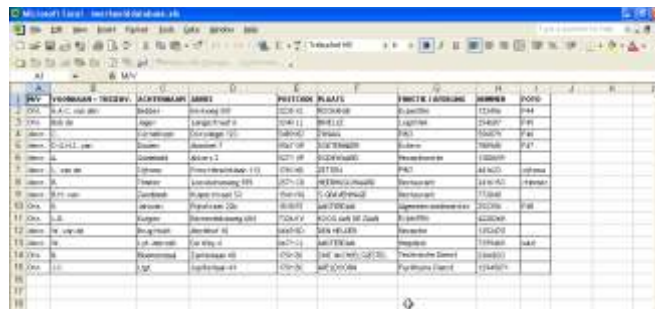
Het maken van een DBF Database vanuit een bestaande Excel sheet

Een heel goed bruikbare database in Design Pro is een .dbf bestand.
Deze database is in Design Pro rechtstreeks te koppelen, zie pagina 4.

Voor het maken van een goed functionerende database, dienen de volgende stappen gevolgd worden.
Deze database kan opgezet worden met een reeds bestaande Excelsheet, zodat er reeds beschikbare data gebruikt kan worden om op de kaarten te printen.
Denk bijvoorbeeld aan een klantenbestand of een personeelsbestand met namen, nummers, codes, adressen, enzovoorts.

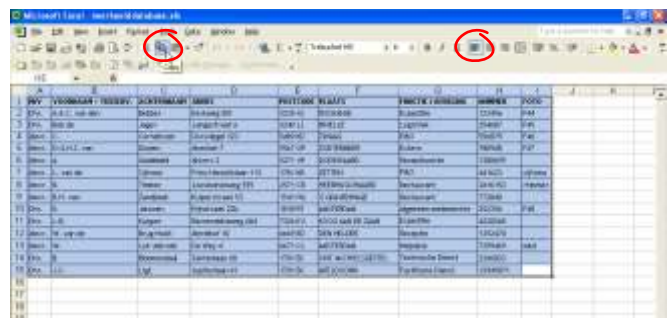
Mocht er geen bestaande database in Excel voorhanden zijn, dan kan binnen Design Pro door middel van een wizard een lege database opgebouwd worden.
Hiervoor verwijzen wij naar de meegeleverde software-handleiding van Avery Design Pro.

1. Open de bestaande Excelsheet:



2. Selecteer de data die in de Excelsheet staat:

Zorg dat alles naar links staat uitgelijnd in de menubalk.
Na het selecteren en links uitlijnen, druk op "kopiëren" in de menubalk.



3. Open het op de computer aanwezige programma "Kladblok" of "Notepad" via "Start > Alle programma's > Bureau-accessoires > Kladblok"

4. Plak de uit de Excelsheet gekopieerde data (zie stap 2) in kladblok.
Laat het bestand zoals het is en sluit het programma nog niet af.





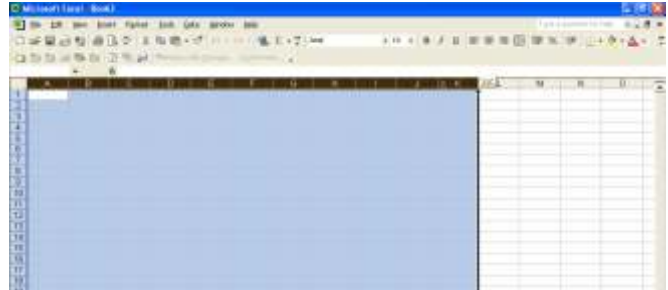
Card Vision B.V.
Kerkweg 55 f 3235 XL ROCKANJE
T: +31 (0) 181 - 45 31 09
F: +31 (0) 181 - 45 23 51
email: info@cardvision.nl
http://www.cardvision.nl

Rabobank: 3557 44 120
Swiftcode: RABONL2U
IBAN nr: NL13RABO 0355744120
Postbank: 50 40 397
Kamer van Koophandel nr: 24367827
BTW nummer NL8137.98.140.B01

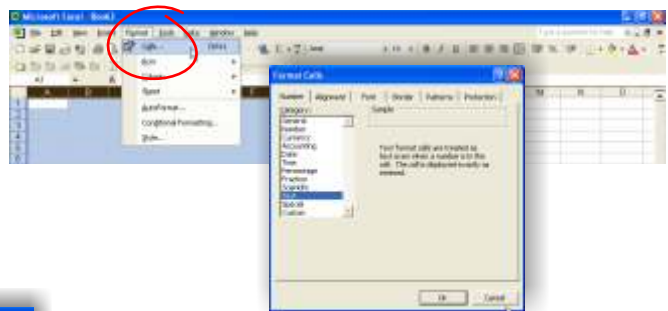
Vervolg: Het maken van een DBF Database vanuit een bestaande Excel sheet

5. Neem een nieuwe blanco Excelsheet ("bestand > nieuw").

6. Selecteer minimaal het aantal kolommen waarin u de data wilt gaan zetten (meer kolommen mag ook) door bovenin de grijze "A,B,C,D, ..." -balk met met de muis te slepen van links naar rechts.



7. Kies, terwijl de selectie van de kolommen nog steeds actief (blauw) is, onder het menu "Opmaak > cel eigenschappen" en definiëer de cel eigenschappen als "Tekst".

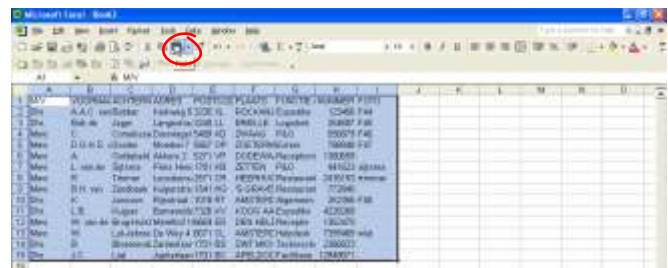


Druk hierna op "OK".

8. Ga terug naar het programma "Kladblok" (zie stap 3), selecteer alle data die daar staat en kopieer deze data.

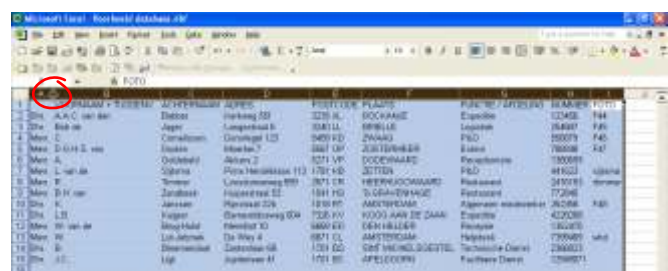


9. Plak de uit de "Kladblok" gekopieerde data in cel A1 van de nieuwe Excelsheet. Zorg ook nu weer dat alles links wordt uitgelijnd.



10. Trek hierna alle kolommen zo ver uit totdat alle data voldoende ruimte heeft in de kolomen.

Dit is heel eenvoudig te doen door de kolommen te selecteren (zie ook stap 6) en daarna tussen de A en B dubbel te klikken met de muis.



Sla de nieuwe Excelsheet onder een gewenste naam op in een gewenste map.



Card Vision B V
Kerkweg 55 f 3235 XL ROCKANJE
T: +31 (0) 181 - 45 31 09
F: +31 (0) 181 - 45 23 51
email: info@cardvision.nl
<http://www.cardvision.nl>

Rabobank: 3557 44 120
Swiftcode: RABONL2U
IBAN nr: NL13RABO 0355744120
Postbank: 50 40 397
Kamer van Koophandel nr: 24367827
BTW nummer NL8137.98.140.B01

Vervolg: Het maken van een DBF Database vanuit een bestaande Excel sheet

11.

Selecteer de data in de sheet van linksboven naar rechtsonder en sla de Excelsheet nu op als een DBF 3 of 4 bestand, te vinden in de bestandstype-lijst.



12.

Er komen nu 2 meldingen van Windows, onder meer over bestandsondersteuning, meerder werkbladen, compatibiliteit met andere bestanden, enzovoorts.

Deze meldingen kunnen allen met "OK" of "JA" beantwoord worden.

Uw database is nu klaar voor gebruik in Avery Design Pro.
Zie pagina 4 hoe deze in Design Pro te koppelen.



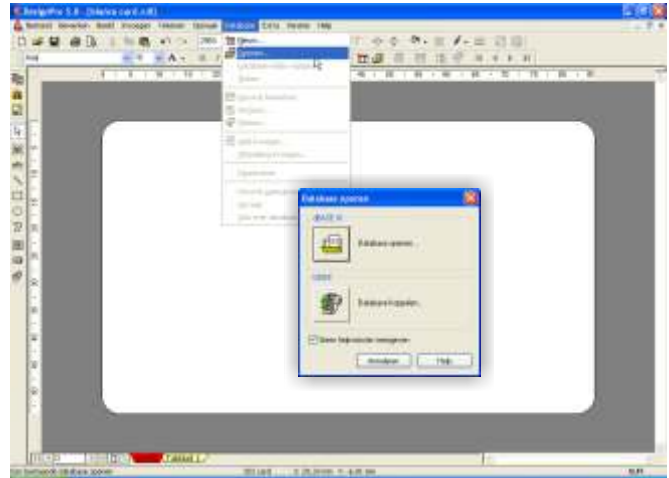
Card Vision B.V.
Kerkweg 55 f 3235 XL ROCKANJE
T: +31 (0) 181 - 45 31 09
F: +31 (0) 181 - 45 23 51
email: info@cardvision.nl
http://www.cardvision.nl

Rabobank: 3557 44 120
Swiftcode: RABONL2U
IBAN nr: NL13RABO 0355744120
Postbank: 50 40 397
Kamer van Koophandel nr: 24367827
BTW nummer NL8137.98.140.B01

De DBF Database koppelen in Design Pro

1. Kies onder het menu "database > openen"
Het gaat hier om de database die gemaakt is door het volgen van de stappen op pagina 1 t/m 3. Deze database is in Design Pro rechtstreeks te openen.

Mocht er geen database voorhanden zijn, dan kan binnen Design Pro door middel van een wizard een lege database opgebouwd worden. Kies dan voor "database > nieuw". Hiervoor verwijzen wij naar de meegeleverde software-handleiding van Avery Design Pro.



2. Nadat bij punt 1 gekozen wordt voor "openen", kan via de dan volgende Windows verkenner-route de gewenste database geselecteerd worden in een map op de C-schijf van de computer.

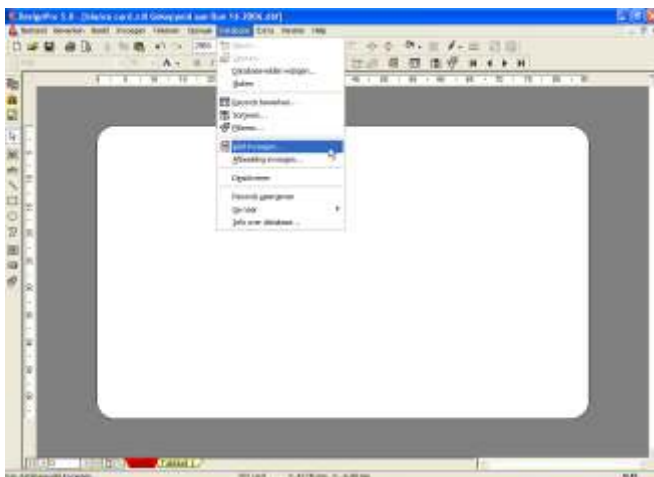


3. Zodra deze database wordt geopend, komt het volgende scherm naar voren:



4. Met de knop "Velden invoegen" kan men de verschillende velden uit de database op de kaart plaatsen.

Eventueel kan men ook bij stap 3 op "Annuleren" drukken, en nadien de velden op de kaart plaatsen via het menu "Database > Veld invoegen"



De basis is nu gelegd voor het opzetten van de printlayout van de kaarten.

Voor verdere uitleg over Design Pro verwijzen wij naar de meegeleverde software-handleiding.