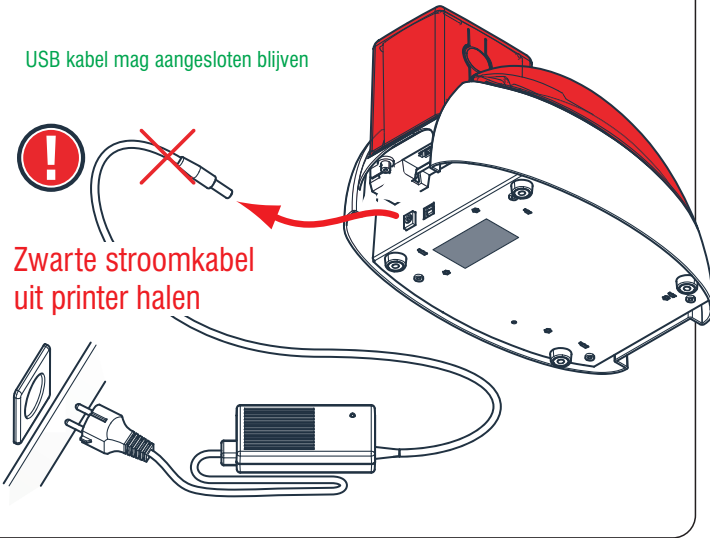


1

USB kabel mag aangesloten blijven

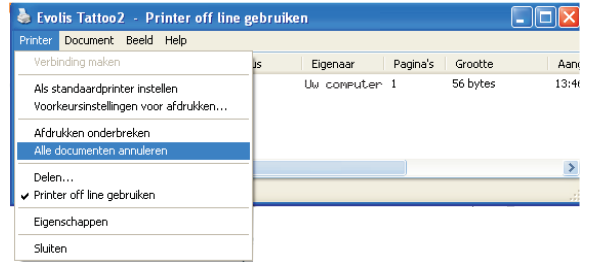


Zwarte stroomkabel uit printer halen



2

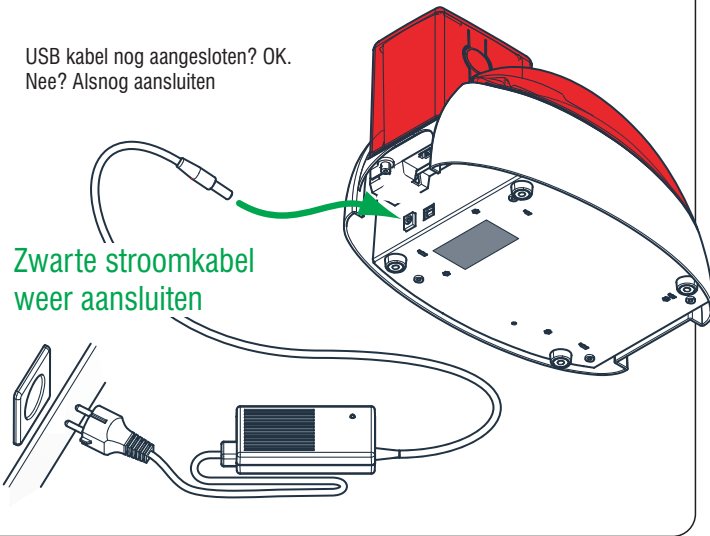
- klik Start > Configuratiescherm > Printers en faxapparaten
- dubbelklik in uw lijst met beschikbare printers op Evolis Tattoo2
- kies voor: Printer > Alle documenten annuleren
- kies voor: Printer > Eigenschappen (nodig in stap 5)



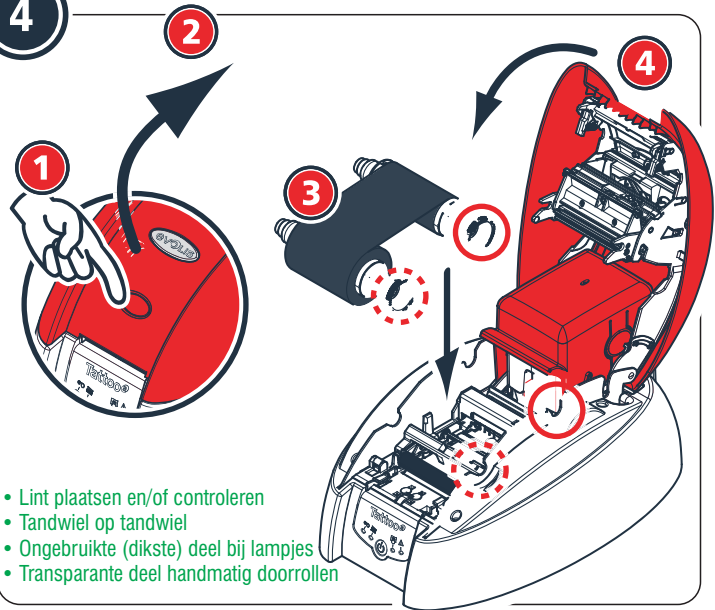
3

USB kabel nog aangesloten? OK. Nee? Alsnog aansluiten

Zwarte stroomkabel weer aansluiten



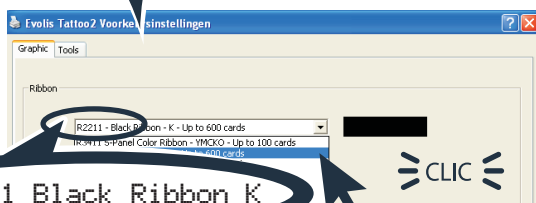
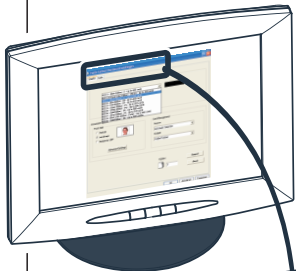
4



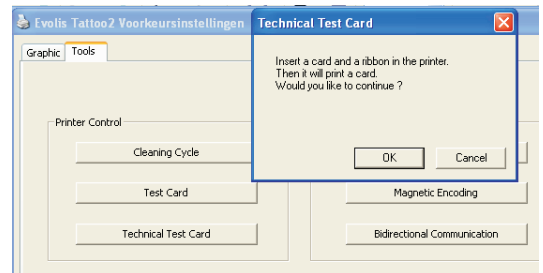
- Lint plaatsen en/of controleren
- Tandwiel op tandwiel
- Ongebruikte (dikste) deel bij lampjes
- Transparante deel handmatig doorrollen

5

- kies Eigenschappen in de printerdriver (zie ook stap 2)
- kies links onderin Voorkeursinstellingen
- kies in het 1e tabblad Graphic het juiste lint in de keuzelijst: R2211 Black Ribbon K
- druk rechts onderin op toepassen



6



- ga naar het 2e tabblad Tools
- druk op Technical Test Card
- druk op OK bij de melding Would you like to continue ?
- er wordt een testkaart geprint; uw printer is correct ingesteld